

# JOULUKINKKUJEN VARAUSAIKA

**JOULUKINKKUJA TILATTAVISSA TUOREENA (tuore → suolaamaton), HARMAASUOLATTUNA TAI perinteisesti lepällä PALVATTUNA**



## **PERINTEINEN JOULUKINKKU (luullinen)**

kokonaisena 10 – 13 kg



tai puolikkaana

- tuore tai harmaasuolattu

\*\*\*\*\*

## **JUHLAKINKKU (luuton potkalla)**

- koko kinkusta 8 – 11 kg, muut koot 5 - 6 kg, 6 - 7 kg, 7 – 8 kg



- tuore tai harmaasuolattu

\*\*\*\*\*

## **LUUTON KINKKURULLA silavalla**

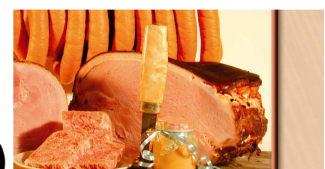


- koot 3 kg:sta 10 kg:oon ( esim. 3 – 4 kg, 4 – 5 kg jne)
- tuore tai harmaasuolattu

\*\*\*\*\*

## **YLIKYPSÄ TUPPIKINKKU (palvattu, luuton)**

- kokonaiset 7,5 – 9 kg



- saa myös paloina (esim. ½kas, neljännes, 5 kg jne)