

JOULUKINKKUJEN VARAUSAIKA



PERINTEINEN JOULUKINKKU (luullinen)

kokonaisena 10 – 12,5 kg



tai puolikkaana

- tuore suolaamaton tai harmaasuolattu

JUHLAKINKKU (luuton potkalla)



- koot 5 – 6 kg, 6 – 8 kg, 8 – 10 kg , iso yli 10 kg
- tuore suolaamaton tai harmaasuolattu

LUUTON KINKKURULLA silavalla

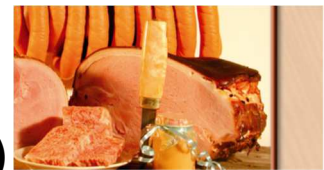


- koot 3 – 5 kg, 5 – 7 kg , 7 – 9 kg , iso noin 10 kg tai yli
- tuore suolaamaton tai harmaasuolattu

YLIKYPÄ TUPPIKINKKU (perinteisesti lepällä savustettu, luuton)

- kokonaiset 7,5 – 9 kg

- saa myös paloina (esim. ½kas, neljännes, 5 kg jne)



Kinkun painon vaihteluväli on vähintään +/- 1 kg , joissakin kinkkuissa +/- 2 kg. Toivomme, että tilatessasi kinkkua kerrot, mistä vaihteluvälistä tilaat kinkun , esim. juhlakinkku harmaasuolattu 5 – 7 kg, luuton harmaasuolattu 3 – 5 kg.

SAVUSTETTU KALKKUNA



kokonaisena tai puolikkaana

kokonainen 5 – 6 kg, puolikas 2,5 – 3 kg

Savustettu kalkkunafilerulla

(koko n. 6-7 kg , saa sellaisen palan kuin haluaa tai esim. tarve 4 kg: siivuina max 2 kg , loput 2 kg palana)